

Unsere Leistungen im Überblick

- individuelle Beratung in den Bereichen Arbeit, Aus- und Weiterbildung
- gemeinsame Erarbeitung neuer Perspektiven und Entwicklung einer auf Ihre Bedürfnisse angepassten Strategie zur sozialen und beruflichen Integration
- Unterstützung bei persönlichen, sozialen und familiären Problemen - Hilfe zur Selbsthilfe
- Orientierungs- und Motivationshilfe
- Kompetenzanalyse und Förderung Ihrer persönlichen Stärken
- Überblick über die Anforderungen des aktuellen Arbeitsmarktes
- Bewerbungscoaching
- Begleitung Ihres Einstiegs in Arbeit / Ausbildung mit siebenmonatiger Nachbetreuung

Unsere Leistungen stehen Ihnen kostenfrei zur Verfügung.



Förderungen sind durch das Thüringer Ministerium für Wirtschaft, Arbeit und Technologie aus den Mitteln des Europäischen Sozialfonds möglich.

Unsere Kooperationspartner:



GFAW - Gesellschaft für Arbeits- und Wirtschaftsförderung des Freistaates Thüringen mbH



Bundesagentur für Arbeit



Bundesagentur für Arbeit - Agentur für Arbeit Erfurt - Jobcenter Weimar



Thüringer Agentur für Fachkräftegewinnung (ThAFF)

www.diakonie-wl.de



Facebook: Integrationsprojekt



Mit Ihrer Spende helfen Sie uns.*
Spendenkonto der Diakoniestiftung
Weimar Bad Lobenstein gGmbH
Kreissparkasse Saale-Orla
IBAN: DE92 8305 0505 0002 1274 74
BIC: HELADEF1SOK
Spendenstichwort: Integrationsprojekt
Online unter: www.diakonie-wl.de

Unterstützen Sie uns kostenlos bei Ihrem Online-Einkauf über die Seite www.diakonie-wl.de/Bildungsspender. Vielen Dank!

* Ihre Spende kommt zu 100 Prozent dem Verwendungszweck zugute.



Integrationsprojekt Weimar

Individuelle Integrationsbegleitung beruflicher (Wieder-) Einstieg



Diakonie

www.diakonie-wl.de

Was machen wir?

Mit dem Integrationsprojekt der Stadt Weimar unterstützen wir die berufliche und soziale Integration unserer Teilnehmer. Wir bieten Ihnen ein auf Ihre Bedürfnisse abgestimmtes Beratungs-, Unterstützungs- und Betreuungsangebot.

Wir arbeiten bedarfsorientiert, anonym und kostenfrei. Die individuellen Beratungsgespräche finden je nach Bedarf, jedoch mindestens zweimal im Monat statt. Bei erfolgreicher Integration in Arbeit oder Ausbildung kann eine siebenmonatige Nachbetreuung erfolgen.

Das heißt:

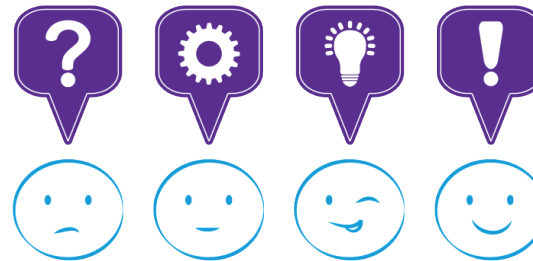
- individuelle Beratung zu Wiederherstellung und Erhalt der Beschäftigungsfähigkeit
- Heranführung an den Arbeitsmarkt über Praktika
- Integration in Arbeit oder Ausbildung bzw. Weiterbildung
- Hilfe zur Selbsthilfe (Unterstützung bei persönlichen, sozialen und familiären Problemen)



Unser Team (v. l.): Kerstin Ulbrich, Jana Mackrodt, Benjamin Egerer (Teamleiter), Katrin Finke, Marit Haldrich

Wie machen wir das?

- kennenlernen
- orientieren
- beraten und begleiten
- nachbetreuen



Für wen machen wir das?

- erwerbsfähige arbeitslose Menschen

unabhängig von Ihrer derzeitigen Lebenssituation und Ihrem Alter

- auf eigenen Wunsch (falls Sie länger als ein Jahr arbeitslos sind und keine Grundsicherung beziehen)
- oder aufgrund der Vermittlung des Jobcenters

Wo finden Sie uns?

**Diakoniestiftung Weimar Bad Lobenstein
gemeinnützige GmbH**

Integrationsprojekt

Ferdinand-Freiligrath-Straße 3

99423 Weimar

Tel.: 03643 - 45785-41

B.Egerer@diakonie-wl.de

www.diakonie-wl.de

www.facebook.com/integrationsprojekt.weimar

