

Unsere Leistungen

- Betreuung, Bildung u. Förderung der Entwicklung für Kinder von 1 bis 6 Jahren in gemischten Gruppen
- Vermittlung christlicher Werte
- Pflege traditioneller Feste und Feiern
- Lotusplan (Projektgestaltung)
- Portfolioarbeit zur Entwicklungsdokumentation
- enge Zusammenarbeit mit den Eltern
- mind. 1x jährlich Entwicklungsgespräch für Eltern
- Krabbelgruppe
- Wackelzahn-Treff (Angebot für Schulanfänger)
- Zusammenarbeit mit Kooperationspartnern
- Professionelle Betreuung von Praktikanten

Wir senden Ihnen gerne kostenlos weitere aktuelle Informationen zu.

Rufen Sie uns an oder schreiben Sie uns:
036734 22298 oder kiga.leutenberg@diakonie-wl.de



Diakoniestiftung Weimar Bad Lobenstein gGmbH Evangelischer Kindergarten Zwergenparadies

Am Löhmburg 23a
07338 Leutenberg
Telefon 036734 22298
Telefax 036734 23290

Leiterin: Frau Marion Wohlfarth-Heidrich
kiga.leutenberg@diakonie-wl.de
www.diakonie-wl.de

Öffnungszeiten

Montag bis Freitag von 6:00 bis 17:00 Uhr

Schließzeiten:

Die Eltern werden zu Beginn des Jahres über die Schließtage des laufenden Jahres informiert.

Mit Ihrer Spende helfen Sie uns. Spendenkonto der Diakoniestiftung Weimar Bad Lobenstein gGmbH

Kreissparkasse Saale-Orla
IBAN: DE92 8305 0505 0002 1274 74
BIC: HELADEF1SOK
Spendenstichwort: Kindergarten Leutenberg
Online unter: www.diakonie-wl.de

Unterstützen Sie uns kostenlos bei Ihrem Online-Einkauf durch Bildungsspende oder Buch7.de über die Seite der Diakoniestiftung www.diakonie-wl.de und dann den Button für Bildungsspende.de oder Buch7.de drücken. Vielen Dank!

Diakonie

diakoniestiftung
weimar bad lobenstein
gemeinnützige gmbh

Evangelischer Kindergarten
Zwergenparadies
Leutenberg

Nicht den Weg
für die Kinder
vorbereiten, sondern
die Kinder für den Weg.

**Diakonie für
Kinder**

Bildung
Erziehung
Entwicklung
Begleitung
Unterstützung

www.diakonie-wl.de



Über uns

Unser Kindergarten befindet sich mitten im Grünen oberhalb der Kleinstadt Leutenberg auf dem Löhmburg. Kindergarten und Grundschule teilen sich ein großes, helles Gebäude. Wiesen und Wälder schließen sich an das großzügige Außengelände an und laden zum Verweilen ein. Vom Löhmburg aus hat man einen herrlichen Blick auf Leutenberg - die Stadt der sieben Täler.

In unserer Einrichtung betreuen wir die Kinder der Stadt Leutenberg und der umliegenden Gemeinden. In unserer Konzeption haben wir verschiedene pädagogische Ansätze auf Grundlage des Thüringer Bildungsplanes vereint. Unsere Arbeit orientiert sich an einer christlich-humanistischen Grundeinstellung und stellt die Bedürfnisse und Interessen der Kinder in den Mittelpunkt. Wir verwenden Elemente aus der Waldpädagogik, gehen auf aktuelle Lebenssituationen der Kinder ein und wollen ihnen ein verlässlicher Partner sein. Rituale und Strukturen bieten dabei Halt und Orientierung.

Unser Team:

- 8 staatl. anerkannte Erzieher,
- 2 Heilerziehungspfleger,
- 2 Heilpädagogen
- 2 techn. Mitarbeiter

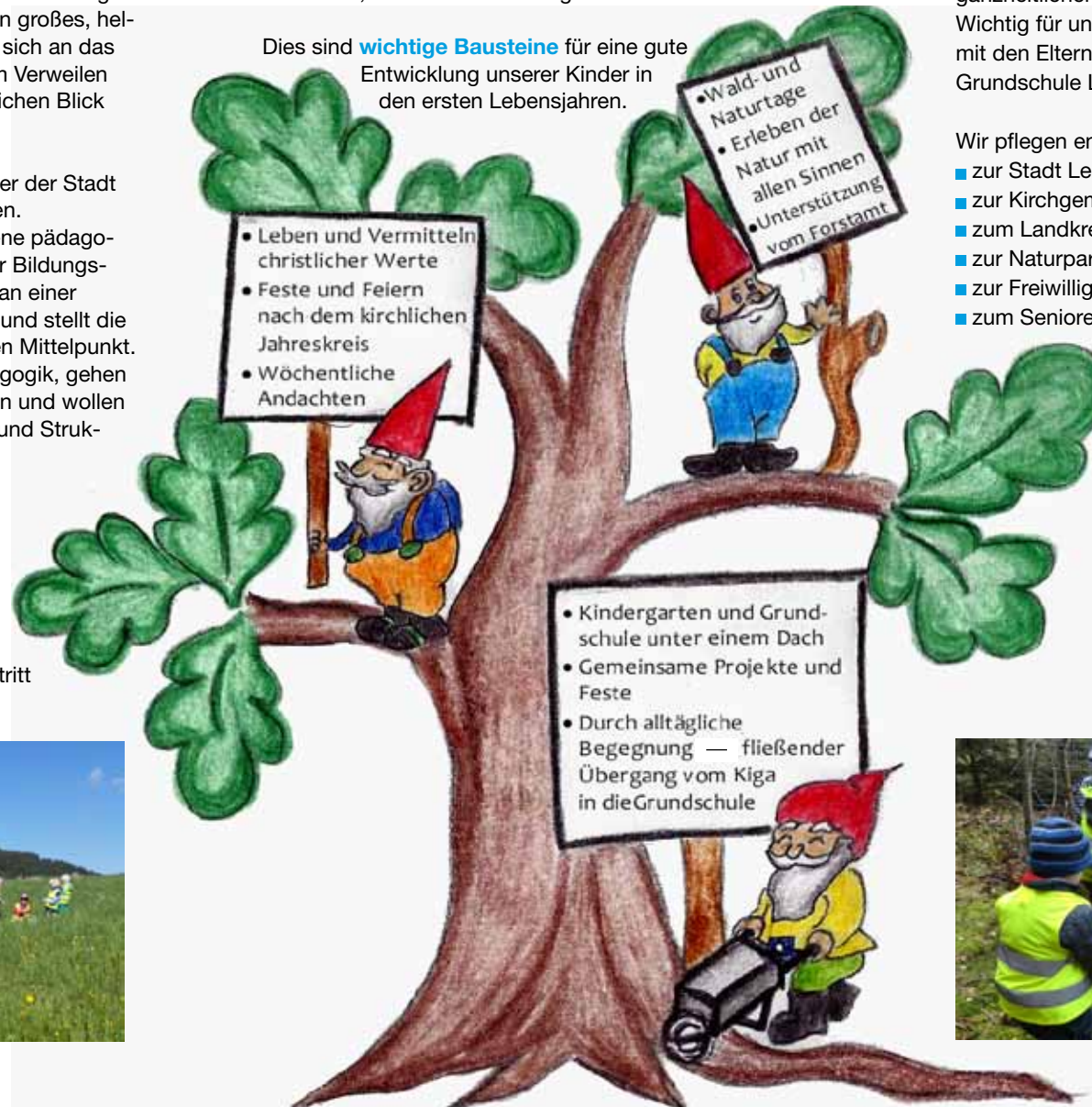
84 Plätze für Kinder von 1 Jahr bis Schuleintritt (davon 15 Plätze für Kinder von 1-2 Jahren)



Was uns besonders macht

Wir bieten ein Stück **Verlässlichkeit** und **Sicherheit** in einer Welt, die sehr schnelllebig ist.

Dies sind **wichtige Bausteine** für eine gute Entwicklung unserer Kinder in den ersten Lebensjahren.



Was uns wichtig ist

Für uns steht das Kind und die Förderung seiner ganzheitlichen Entwicklung im Mittelpunkt. Wichtig für uns ist dabei eine enge Zusammenarbeit mit den Eltern und unserem Kooperationspartner, der Grundschule Leutenberg.

Wir pflegen engen Kontakt

- zur Stadt Leutenberg
- zur Kirchgemeinde
- zum Landkreis Saalfeld-Rudolstadt
- zur Naturparkverwaltung
- zur Freiwilligen Feuerwehr
- zum Seniorenpflegeheim

Die größte Kunst ist, den Kindern alles, was sie lernen sollen, zum Spiel zu machen.

John Locke

